

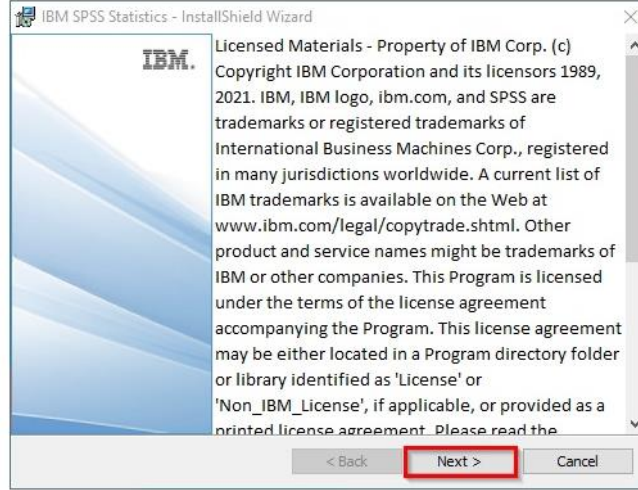
Windows SPSS Kurulumu

1.ADIM:

“[SPSSSC_64b_29.0_MWindows_ML](#)” isimli kurulum dosyasına tıklayarak kurulumu başlatabiliriz.

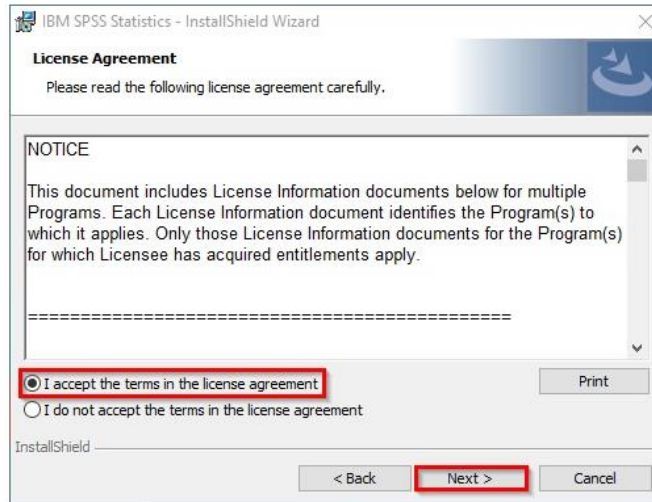
2.ADIM:

“Next” butonuna tıklayarak ilerleyiniz.



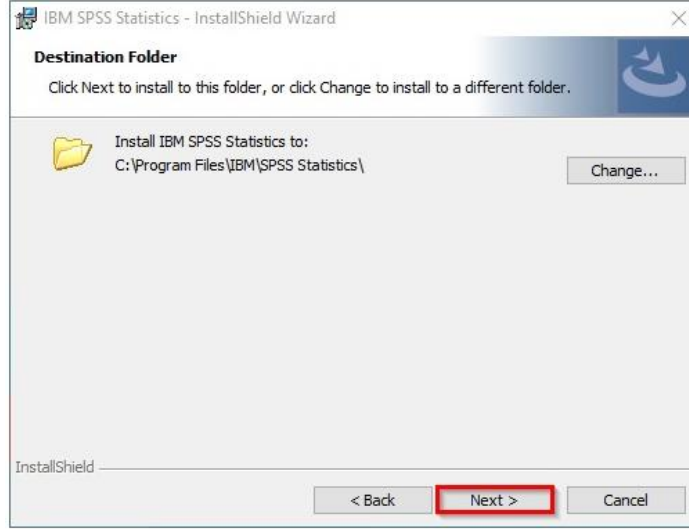
3.ADIM:

“I accept the terms in the license agreement” seçeneğini işaretleyiniz ve “Next” butonuna tıklayarak ilerleyiniz.



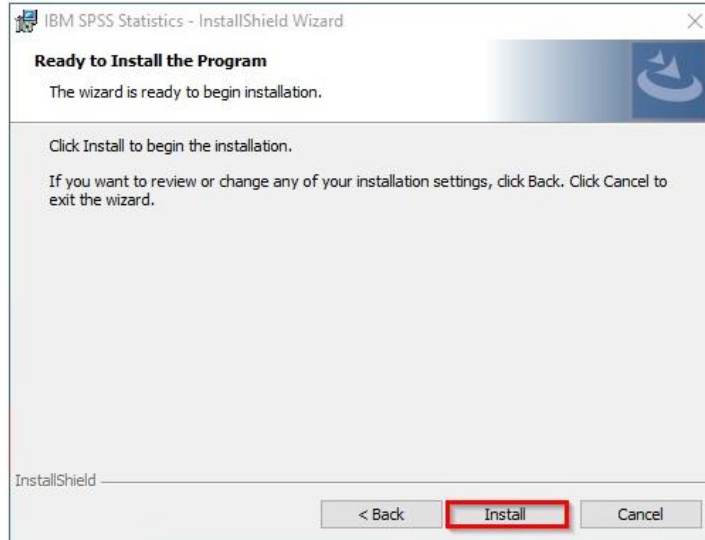
4.ADIM:

“Next” butonuna tıklayarak ilerleyiniz.



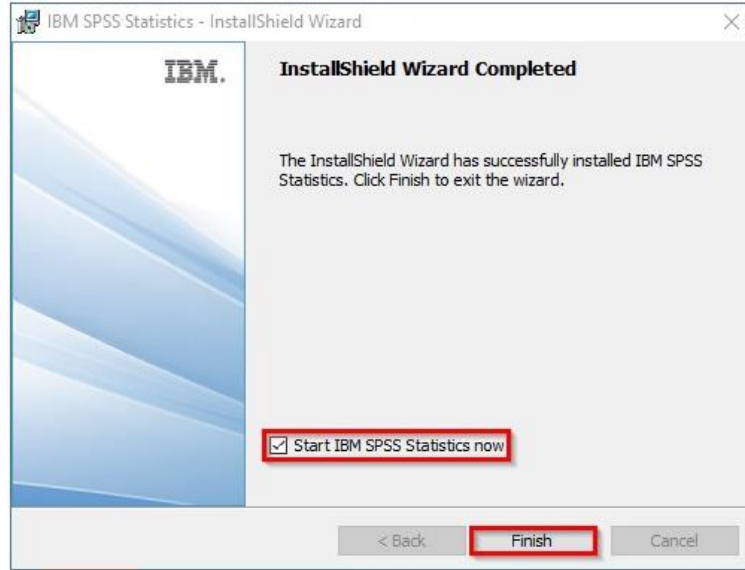
5.ADIM:

“Install” butonuna tıklayarak ilerleyiniz.



6.ADIM:

“Start IBM SPSS Statistics now” seçeneğini işaretleyiniz ve “Finish” butonuna tıklayarak ilerleyiniz.



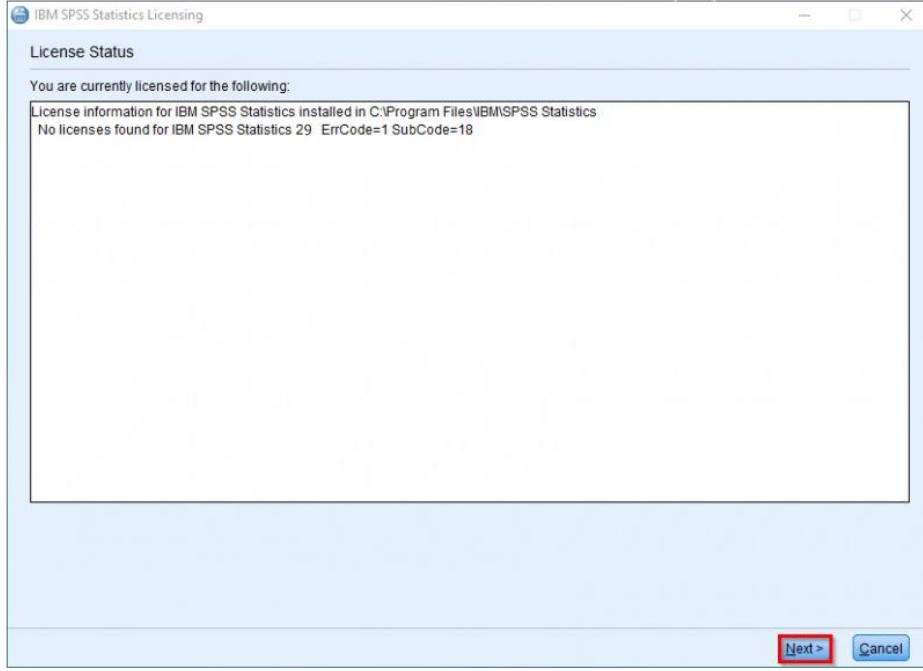
7.ADIM:

“Launch License Wizard” butonuna tıklayarak ilerleyiniz.



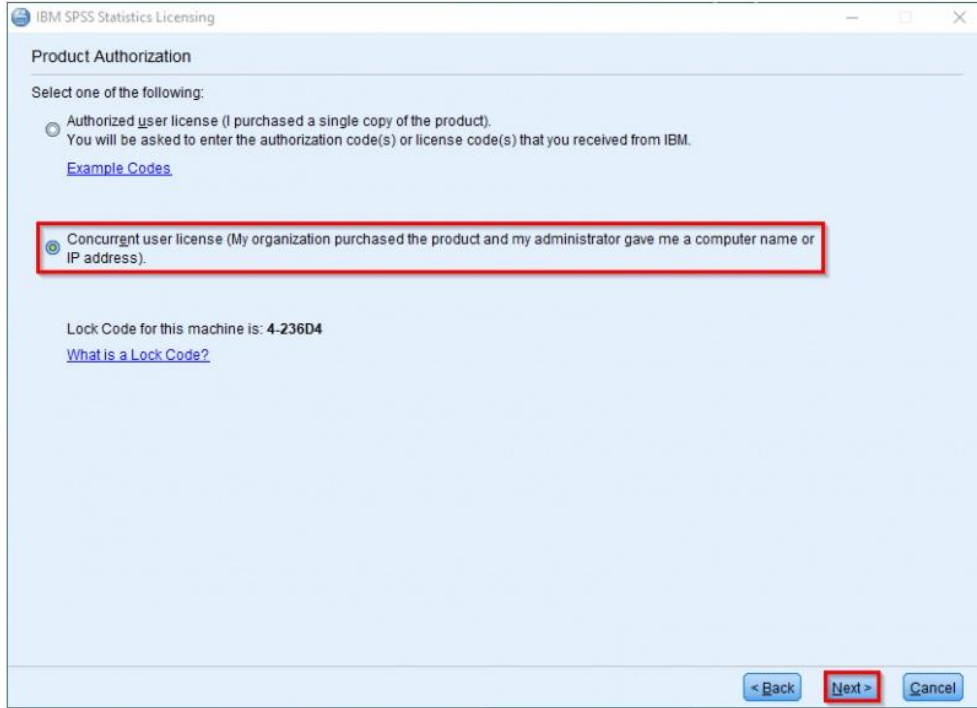
8.ADIM:

“Next” butonuna tıklayarak ilerleyiniz.



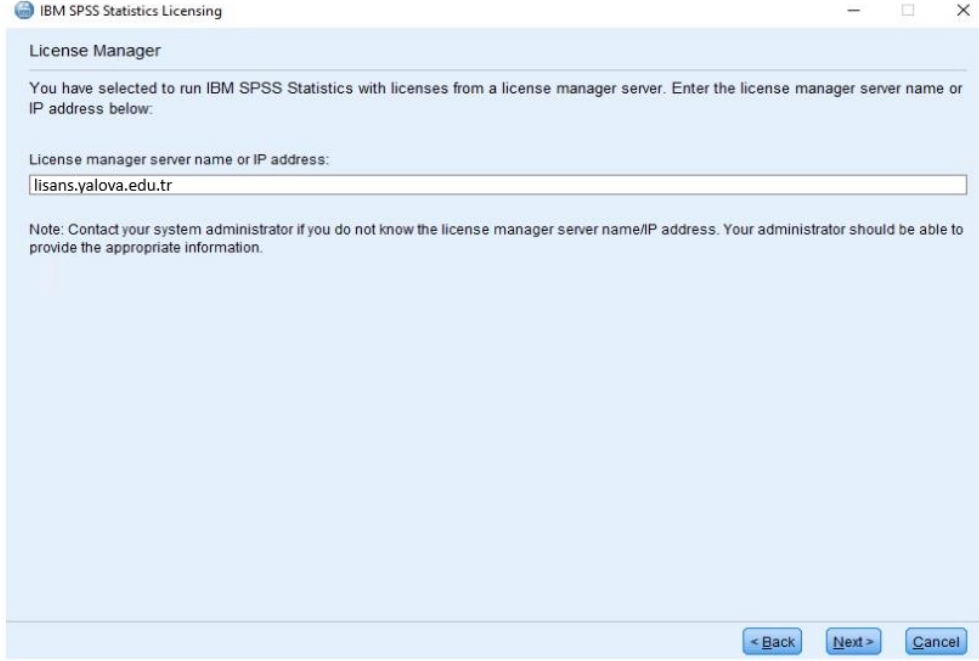
9.ADIM:

“Concurrent user license” seçeneğini işaretleyiniz ve “Next” butonuna tıklayarak ilerleyiniz.



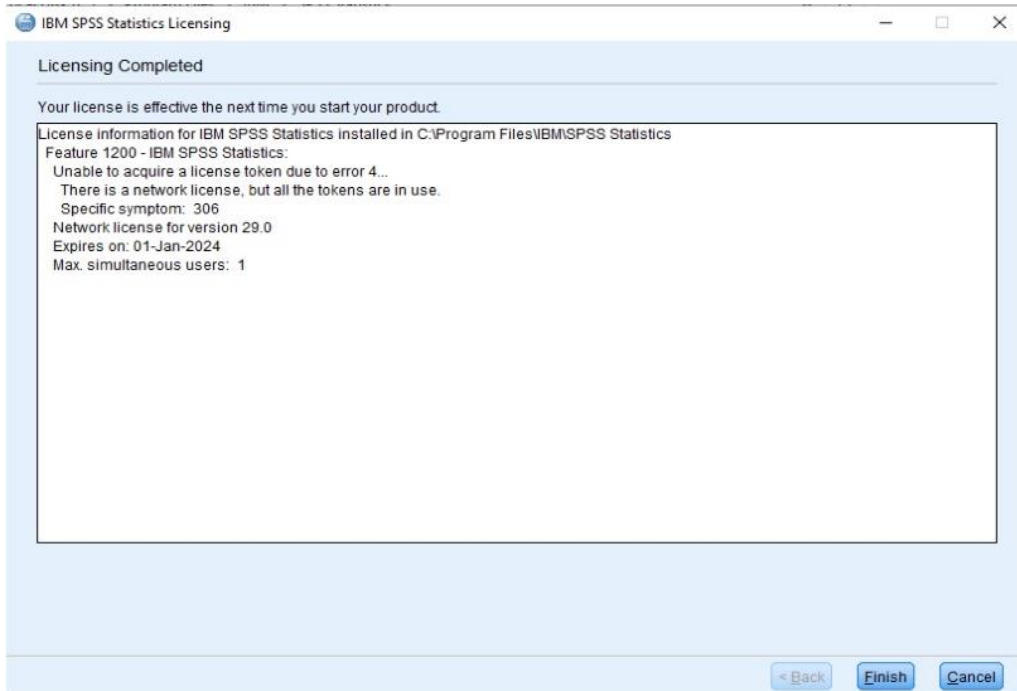
10.ADIM:

Aktivasyon işlemi için “License manager server name or IP address” başlığı altında yer alan alana “lisans.yalova.edu.tr” yazıp “Next” butonuna tıklayarak ilerleyiniz.



11.ADIM:

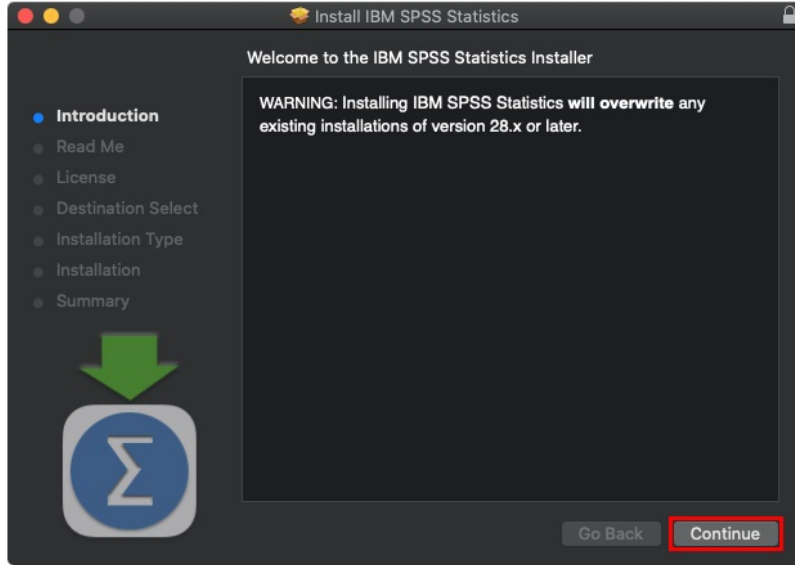
Aşağıdaki ekran geldiğinde kurulumunuz sorunsuz bir şekilde tamamlanmış demektir. “Finish” butonuna tıklayarak aktivasyon işlemi sonlandırınız.



MAC SPSS Kurulumu

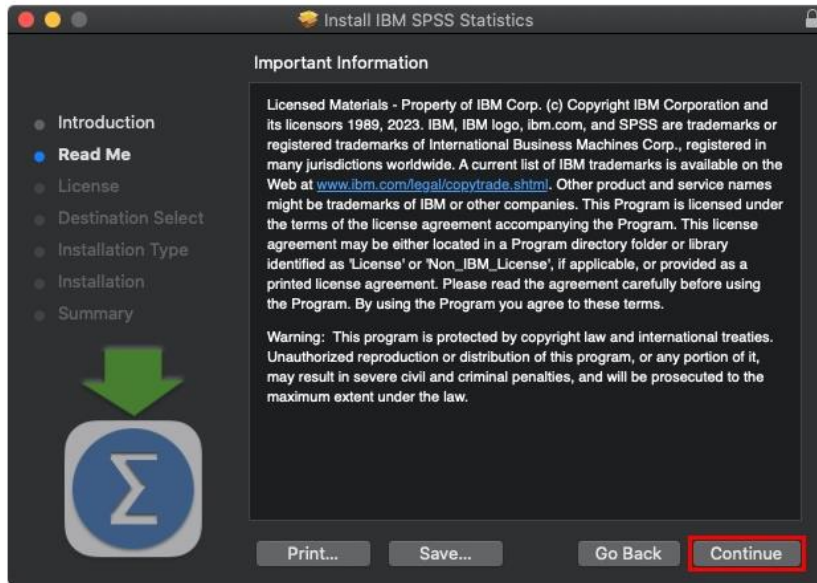
1.ADIM:

Çalışan tüm uygulamaları kapatın, ardından “[SPSSSC_29.0.0.0_Mac.pkg](#)” yükleyicisini açın.



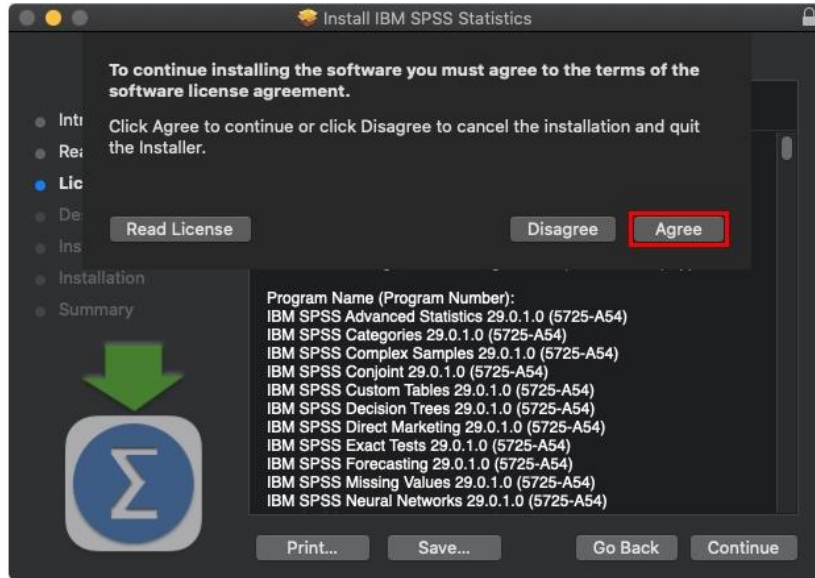
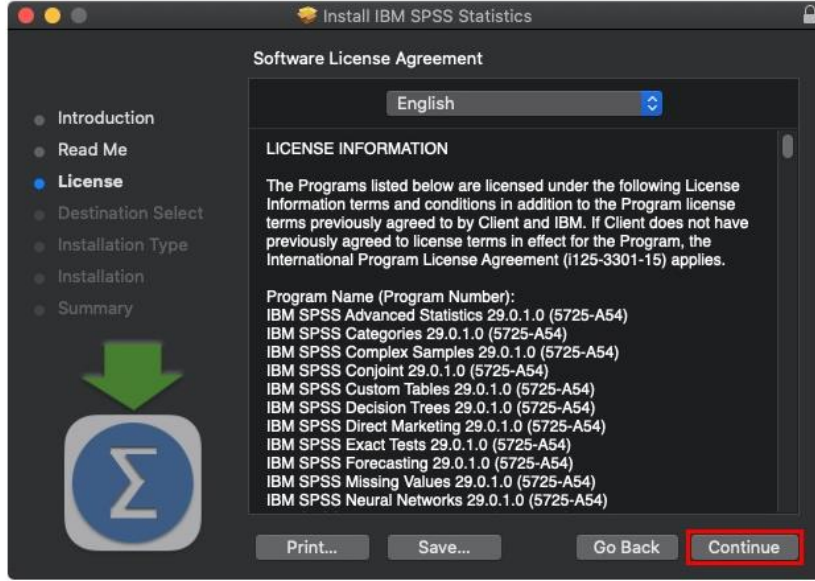
2.ADIM:

Mac için SPSS İstatistikleri 29 – Önemli Bilgiler



3.ADIM:

Mac için SPSS İstatistik 29 – Yazılım Lisans Sözleşmesi kabul edip devam edelim.



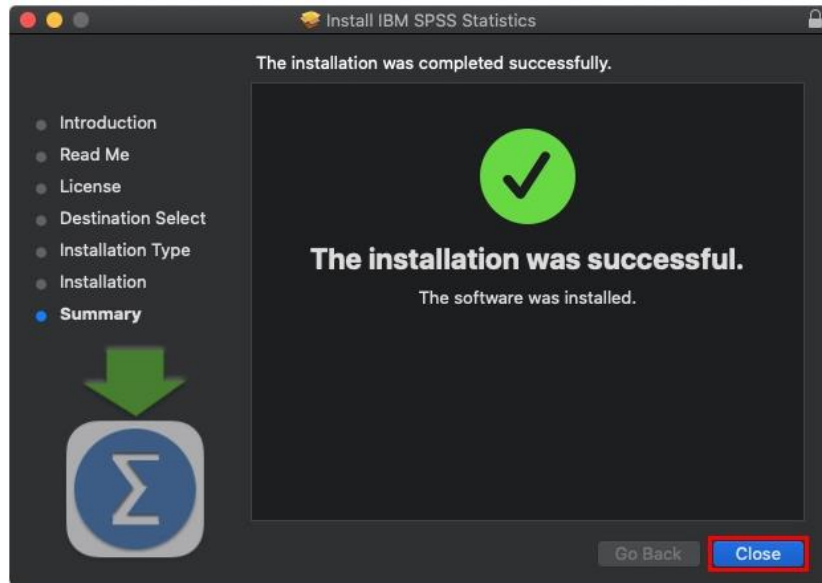
4.ADIM:

Install diyerek standart kurumla kuruluma başlayalım.



5.ADIM:

Mac için SPSS İstatistik 29 – Kurulum başarıyla tamamlandı kapatalım.



Mac için SPSS Etkinleştirme

IBM SPSS İstatistiklerini etkinleştirin Lisans Sihirbazını Başlat ögesine tıklayın veya /Applications/IBM SPSS İstatistik/Resources/Activation/LicenseWizard adresinde SPSS İstatistik Lisans Yetkilendirme Sihirbazını (LAW) açın.

Windows kurulum 9.ADİM'dan itibaren uygulayabilirsiniz.

SPSS KULLANIM ALANLARI ve AKTİVASYON PROBLEMLERİNDE YAPILMASI GEREKENLER

Lisans anlaşması ve yeni lisans yönetimindeki teknik gereklilik nedeniyle, SPSS yazılımının yeni lisansı kullanıma alındığında kullanıcılar da yazılımın yeni versiyonunu kurmalıdır. Yeni versiyonun lisansının kullanılmaya başlanması sonrasında eski sürümler kullanılamaz. Lisans yenileme söz konusu olduğunda, yenileme tarihi öncesinde yerleşke genelinde duyurusu yapılır ve kullanıcıların bu duyuruları takip etmesi önerilmektedir.

Yazılım anlaşma koşulları gereği kullanılan ağ lisans sunucusu sistemi nedeniyle sadece Üniversitemiz yerleşke ağı içinde kullanılabilir.

Yazılımı kurarken lisans aktivasyon sihirbazı çalışmaz ise lisans sunucusu yapılandırma bilgilerini değiştirmek için aşağıdaki manuel adımları uygulayabilirsiniz.

Windows: C:\Program Files\IBM\SPSS Statistics\law.exe Yönetici olarak çalıştırınız ve 9.ADİM'dan itibaren uygulamaya devam ediniz.

Son kullanıcı bilgisayarlarında lisans sunucusu ayarlarını yapılandırmak için aşağıdaki adreste yer alan "commutelicence.ini" dosyasını notepad ile açınız ve dosyanın içeriğinin aşağıdaki gibi olduğundan emin olunuz (Windows İşletim Sistemi için).

Dosya Konumu >>> C:\Program Files\IBM\SPSS Statistics

[Commuter]

DaemonHost=lisans.yalova.edu.tr

Organization=IBM

CommuterMaxLife=7

[Product]

VersionMajor=29

VersionMinor=0